

LES RENDEZ-VOUS NATURE EN ISÈRE

280 animations et événements gratuits
dans les Espaces Naturels Sensibles de l'Isère

BELLEDONNE SUD ET VALLÉE DU GRÉSIVAUDAN



DU 11 MAI AU 6 OCTOBRE 2024,
nos animateurs nature
vous accueillent avec un programme à découvrir

sur **biodiversite.isere.fr**



Réseau des Espaces Naturels Sensibles
découvrir, aimer, protéger





Du 31/05/24 au 13/10/24

Samedi 8/06/24

Crolles

> Oiseaux du marais

🕒 9h30-12h 📍 Espace naturel sensible du marais de Montfort
Rendez-vous : parking du Marais de Monfort

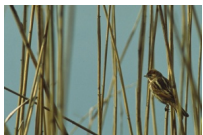
📍 Gratuit. Sur inscription.

Au gré d'une balade, partons à la rencontre des oiseaux du Marais de Montfort. Prenons le temps de les observer et de les écouter.

Sur inscription

☎ 04 76 45 10 11

<https://biodiversite.isere.fr/>



© L. Carlin

Samedi 22/06/24

Saint-Ismier

> A la rencontre des oiseaux du Bois de la Bâtie

🕒 9h30-12h 📍 Espace naturel sensible du bois de la Bâtie
Rendez-vous : Parking du Bois de la Bâtie - Le Versoud, sortie 24.1 A41

📍 Gratuit. Sur inscription.

Qu'ils soient extraordinaires ou plus communs, les oiseaux du bois de la Bâtie sauront vous surprendre! Avec un animateur nature, nous tenterons de les observer et de les écouter sans les déranger.

Sur inscription

☎ 04 76 45 10 11

<https://biodiversite.isere.fr/>



© Béatrice Carlin

Dimanche 9/06/24

Saint-Martin-d'Uriage

> Traces et indices de la faune sauvage

🕒 14h30-17h 📍 Espace Naturel Sensible du marais des Seiglières.
RDV : Parking du site

📍 Gratuit. Sur inscription. 👤 À partir de 7 ans

Pistez tel un enquêteur les traces et indices des animaux ! Apprenez à déterminer chaque type d'indice et tentez de déterminer l'animal qui les a laissés.

Sur inscription

☎ 04 76 89 10 27

<https://biodiversite.isere.fr/>



Dimanche 23/06/24

Crolles

> Libellules et compagnie

🕒 10h-12h 📍 Rendez-vous : parking du Marais de Monfort

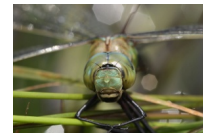
📍 Gratuit. Sur inscription.

Entrez dans le monde fascinant des insectes et venez observer ces véritables merveilles volantes que sont les libellules, maillons essentiels des zones humides.

Sur inscription

☎ 04 76 45 10 11

<https://biodiversite.isere.fr/>



© L. Carlin

Samedi 15/06/24

Saint-Ismier

> Les mystères de la faune de la Bâtie

🕒 9h30-12h 📍 Parking du Bois de la Bâtie - Le Versoud, sortie 24.1 A41

📍 Gratuit. Sur inscription. 👤 À partir de 6 ans

Venez découvrir la vie de la faune qui peuple le Bois de la Bâtie. Peut-être pourrons-nous observer les traces de présence du Castor !

sur inscription

<https://biodiversite.isere.fr/>



© Bertrand Boivin / O338

Dimanche 30/06/24

Saint-Ismier

> Arbres et forêt

🕒 9h30-12h 📍 Espace naturel sensible du bois de la Bâtie.
Rendez-vous : Parking du Bois de la Bâtie - Le Versoud, sortie 24.1 A41

📍 Gratuit. Sur inscription.

Les arbres et les forêts sont les gardiens de la vie, ils abritent et nourrissent une multitude d'espèces animales. Venez découvrir les secrets des différentes espèces qui peuplent le site et apprenez à les différencier.



© Bertrand Boivin / Département de l'Isère



Sur inscription

<https://biodiversite.isere.fr/>

Samedi 6/07/24

Crolles

> Osez la nature au crépuscule !

🕒 20h-22h 📍 Espace naturel sensible du marais de Montfort. Rendez-vous : parking du Marais de Monfort

€ Gratuit. Sur inscription. 👤 À partir de 6 ans

Au crépuscule, la nature prend une autre dimension. Les lumières changent, des sons inhabituels et des senteurs particulières émergent... et beaucoup d'espèces animales se mettent en activité. Avec les sens en éveil, venez vivre ce moment hors du temps !

Sur inscription

📞 04 76 45 10 11

<https://biodiversite.isere.fr/>



©Johan Chemin

Samedi 13/07/24

Saint-Ismier

> Eveil à la nature pour les tout-petits (3-6 ans) 👤

🕒 9h30-11h30 📍 Espace naturel sensible du bois de la Bâtie. Rendez-vous : Parking du Bois de la Bâtie - Le Versoud, sortie 24.1 Autoroute A41

€ Gratuit. Sur inscription. 👤 De 3 à 6 ans

Venez avec vos tout-petits pour les accompagner dans leurs premières découvertes. La nature est l'alliée parfaite pour éveiller leurs sens, développer leur motricité fine et globale et appréhender au mieux leur environnement.

Sur inscription

📞 04 76 45 10 11

<https://biodiversite.isere.fr/>



©B. Bodin

Dimanche 14/07/24

Bernin

> Les mystères de la faune du Bois claret

🕒 9h30-12h 📍 Parking de Bois Claret - Bernin (chemin du Bois Gramont)

€ Gratuit.

Venez découvrir ce site où libellules, castors, poissons et oiseaux d'eau cohabitent.

📞 04 76 45 10 11

<https://biodiversite.isere.fr/>



©Dupont et Renaux

Samedi 20/07/24

Saint-Martin-d'Uriage

> Arbres et forêts

🕒 10h-12h30 📍 Espace Naturel Sensible du marais des Seiglières. RDV : Parking du site

€ Gratuit. Sur inscription.

Les arbres et les forêts sont les gardiens de la vie, ils abritent et nourrissent une multitude d'espèces animales. Venez découvrir les secrets des différentes espèces qui peuplent le site et apprenez à les différencier.

Sur inscription

📞 04 76 89 10 27

<https://biodiversite.isere.fr/>



Samedi 27/07/24

Chamrousse

> Forêts et oiseaux de montagne

🕒 10h-15h 📍 Espace Naturel Sensible de l'Arselle et lac Achard

€ Gratuit.

Les rendez-vous nature en Isère : venez découvrir les secrets des oiseaux de nos montagnes lors d'une randonnée accompagnée à Chamrousse. N'oubliez pas vos jumelles et bien prévoir un pique-nique.

📞 04 76 89 92 65

<https://biodiversite.isere.fr/>



©Rémy Air - Chamrousse

Saint-Ismier

> Traces et indices du castor

🕒 20h-22h 📍 Espace naturel sensible du bois de la Bâtie. Rendez-vous : Parking du Bois de la Bâtie - Le Versoud, sortie 24.1 A41

€ Gratuit. Sur inscription.

Dans une ambiance de fin de journée d'été, venez découvrir la vie de la faune qui peuple le Bois de la Bâtie. Peut-être pourrions-nous observer les traces de présence du Castor !

Sur inscription

📞 04 76 45 10 11

<https://biodiversite.isere.fr/>



©Jérôme Carlin



Samedi 3/08/24

Bernin

> Castor et compagnie

🕒 19h30-21h30 📍 RDV : parking de Bois Claret - Bernin (chemin du Bois Gramont)

€ Gratuit.

Dans une ambiance de fin de journée d'été, venez découvrir la vie de la faune qui peuple le Bois Claret. Peut-être pourrons-nous observer les traces de présence du Castor!

📞 04 76 45 10 11

<https://biodiversite.isere.fr/>



© AdobeStock

Jeudi 8/08/24

Chamrousse

> Forêts et oiseaux de montagne

🕒 10h-15h 📍 Espace Naturel Sensible de l'Arselle et lac Achard

€ Gratuit.

Les rendez-vous nature en Isère : venez découvrir les secrets des oiseaux de nos montagnes lors d'une randonnée accompagnée à Chamrousse. N'oubliez pas vos jumelles et bien prévoir un pique-nique.

📞 04 76 89 92 65

<https://biodiversite.isere.fr/>



© Pirella Göttsche

Saint-Martin-d'Uriage

> Arbres et forêts

🕒 15h30-18h 📍 Espace Naturel Sensible du marais des Seiglières. RDV : Parking du site

€ Gratuit. Sur inscription.

Les arbres et les forêts sont les gardiens de la vie, ils abritent et nourrissent une multitude d'espèces animales. Venez découvrir les secrets des différentes espèces qui peuplent le site et apprenez à les différencier.

📞 04 76 89 10 27

<https://biodiversite.isere.fr/>



Samedi 10/08/24

Saint-Martin-d'Uriage

> Plantes sauvages comestibles, avec Caroline Garnier, Ethnobotaniste

🕒 10h-15h 📍 Parking du site ENS marais des Seiglières à Saint Martin d'Uriage

€ Gratuit. Sur inscription.

Venez découvrir la diversité et les secrets des plantes sauvages du Marais des Seiglières ! Dégustation au programme ! Apprenez à les cueillir, les préparer et les utiliser en sécurité et dans le respect de la biodiversité. Prévoir son pique-nique

📞 04 76 89 10 27

<https://biodiversite.isere.fr/>



© G. Leblais

Dimanche 4/08/24

Saint-Ismier

> Eveil à la nature pour les tout-petits (3-6 ans) 🧑🧒

🕒 9h30-11h30 📍 Espace naturel sensible du bois de la Bâtie. Rendez-vous : Parking du Bois de la Bâtie - Le Versoud, sortie 24.1 Autoroute A41

€ Gratuit. Sur inscription. 👤 De 3 à 6 ans

Venez avec vos tout-petits pour les accompagner dans leurs premières découvertes. La nature est l'alliée parfaite pour éveiller leurs sens, développer leur motricité fine et globale et appréhender au mieux leur environnement.

Sur inscription

📞 04 76 45 10 11

<https://biodiversite.isere.fr/>



© B. Bourin

Samedi 17/08/24

Bernin

> Libellules et compagnie

🕒 9h30-12h 📍 Parking de Bois Claret - Bernin (chemin du Bois Gramont)

€ Gratuit.

Entrez dans le monde fascinant des insectes et venez observer ces véritables merveilles volantes que sont les libellules, maillons essentiels des zones humides.

📞 04 76 45 10 11

<https://biodiversite.isere.fr/>



© J. Carim



Dimanche 18/08/24

Saint-Ismier

> Libellules et compagnie

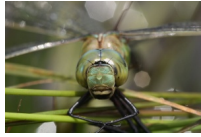
🕒 9h30-12h 📍 Espace naturel sensible du bois de la Bâtie. Rendez-vous : Parking du Bois de la Bâtie - Le Versoud, sortie 24.1 A41

€ Gratuit. Sur inscription.

Entrez dans le monde fascinant des insectes et venez observer ces véritables merveilles volantes que sont les libellules, maillons essentiels des zones humides.

Sur inscription

<https://biodiversite.isere.fr/>



©J. Carlin

Dimanche 1/09/24

Saint-Ismier

> Haies et verger du bois de la Bâtie

🕒 9h30-12h 📍 Espace naturel sensible du bois de la Bâtie. Rendez-vous : Parking du Bois de la Bâtie - Le Versoud, sortie 24.1 Autoroute A41

€ Gratuit. Sur inscription.

Les haies ont de multiples ressources et utilités, à commencer par leur production de fruits. Venez les découvrir !

Sur inscription

<https://biodiversite.isere.fr/>



©B. Boivin

Dimanche 25/08/24

Saint-Ismier

> Eveil à la nature pour les tout-petits (3-6 ans) 🧑🧒

🕒 9h30-11h30 📍 Espace naturel sensible du bois de la Bâtie. Rendez-vous : Parking du Bois de la Bâtie - Le Versoud, sortie 24.1 Autoroute A41

€ Gratuit. Sur inscription. 🧑 De 3 à 6 ans

Venez avec vos tout-petits pour les accompagner dans leurs premières découvertes. La nature est l'alliée parfaite pour éveiller leurs sens, développer leur motricité fine et globale et appréhender au mieux leur environnement.

Sur inscription

☎ 04 76 45 10 11

<https://biodiversite.isere.fr/>



©B. Boivin

Saint-Martin-d'Uriage

> Traces et indices de la faune sauvage

🕒 15h30-18h 📍 Espace Naturel Sensible du marais des Seiglières. RDV : Parking du site

€ Gratuit. Sur inscription.

Pistez tel un enquêteur les traces et indices des animaux !

Apprenez à déterminer chaque type d'indice et tentez de déterminer l'animal qui les a laissés.

Sur inscription

☎ 04 76 89 10 27

<https://biodiversite.isere.fr/>



©Berrand Boivin

Samedi 31/08/24

Crolles

> Oiseaux du marais

🕒 10h-12h30 📍 Espace naturel sensible du marais de Montfort Rendez-vous : parking du Marais de Monfort

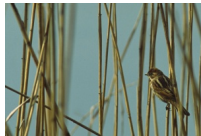
€ Gratuit. Sur inscription.

Au gré d'une balade, partons à la rencontre des oiseaux du Marais de Montfort. Prenons le temps de les observer et de les écouter.

Sur inscription

☎ 04 76 45 10 11

<https://biodiversite.isere.fr/>



©J. Carlin

Samedi 14/09/24

Saint-Ismier

> Traces et indices du castor

🕒 19h30-21h30 📍 Espace naturel sensible du bois de la Bâtie Rendez-vous : Parking du Bois de la Bâtie - Le Versoud, sortie 24.1 A41

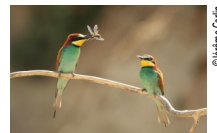
€ Gratuit. Sur inscription.

Dans une ambiance de fin de journée d'été, venez découvrir la vie de la faune qui peuple le Bois de la Bâtie. Peut-être pourrions-nous observer les traces de présence du Castor !

Sur inscription

☎ 04 76 45 10 11

<https://biodiversite.isere.fr/>



©Jéréme Carlin



Dimanche 29/09/24

Saint-Martin-d'Uriage

> Forêt d'automne

🕒 14h30-17h 📍 Espace Naturel Sensible
du marais des Seiglières. RDV : Auberge
des Seiglières



€ Gratuit. Sur inscription.

*Au fil d'une balade automnale, apprenez à
reconnaître les différentes espèces qui peuplent le site.
Sur inscription*

☎ 04 76 89 10 27

<https://biodiversite.isere.fr/>

LES RENDEZ-VOUS NATURE EN ISÈRE

Ce sont **plus de 280 rendez-vous dans 50 Espaces Naturels Sensibles** pour découvrir notre nature, connaître et reconnaître la faune et la flore sauvage mais aussi mieux l'apprécier... et la préserver.

Nos animateurs-nature vous proposent des activités sur des **dizaines de thèmes** différents et mettront **tous vos sens en éveil** pour observer, écouter et apprendre. Une expérience d'**immersion nature** à la fois conviviale et ludique, **en petit groupe** (12 à 15 personnes), à partager **en famille et entre amis**. Certaines sorties sont accessibles pour les personnes à mobilité réduite.

D'une durée de 2 à 3 heures, ces rendez-vous nature vous permettront aussi de **mieux comprendre** les actions menées sur les Espaces Naturels Sensibles du département et les multiples services rendus par la nature : la pollinisation, l'épuration de l'eau, etc.

Les Offices de tourisme sauront répondre à vos questions et enregistrer vos **inscriptions gratuites**.

Tous les Rendez-vous Nature en Isère et toutes les informations sur le site **biodiversite.isere.fr**

Département de l'Isère - DRE - Photos : ©Witty



TOUS LES RENDEZ-VOUS NATURE EN ISÈRE
et toutes les informations sur le site

biodiversite.isere.fr



Réseau des Espaces Naturels Sensibles
découvrir, aimer, protéger

