

LES RENDEZ-VOUS NATURE EN ISÈRE

280 animations et événements gratuits
dans les Espaces Naturels Sensibles de l'Isère

PAYS VOIRONNAIS



DU 11 MAI AU 6 OCTOBRE 2024,
nos animateurs nature
vous accueillent avec un programme à découvrir

sur **biodiversite.isere.fr**



Réseau des Espaces Naturels Sensibles
découvrir, aimer, protéger



Du 31/05/24 au 13/10/24

Samedi 8/06/24

Chirens

> Eveil à la nature pour les tout-petits (3-6 ans)

🕒 10h-12h 📍 Espace Naturel Sensible du marais du Val d'Ainan. RDV : parking de l'église de Chirens

€ Gratuit. 👤 De 3 à 6 ans

Venez avec vos tout-petits pour les accompagner dans leurs premières découvertes. La nature est l'alliée parfaite pour éveiller leurs sens, développer leur motricité fine et globale et appréhender au mieux leur environnement.

Sur inscription auprès de l'Office de Tourisme du Pays Voironnais par mail ou téléphone.

☎ 04 76 93 17 60

<https://tourisme.paysvoironnais.com/>



© Département de l'Isère

Dimanche 9/06/24

Villages du lac de Paladru

> Visite découverte : Les oiseaux de la Véronnière

🕒 10h-12h 📍 ENS de la Véronnière. RDV à Paladru au parking de la mairie

€ Gratuit.

Le Marais de la Véronnière, situé à l'extrémité nord du Lac de Paladru, est constitué d'une mosaïque de milieux (milieux aquatiques, bois humides, roselières). C'est le lieu de vie d'une grande diversité d'oiseaux.

Inscription possible jusqu'à la veille de la sortie auprès de l'Office de Tourisme.

☎ 04 76 93 17 60

<https://tourisme.paysvoironnais.com/>



© Bertrand Boivin

Samedi 15/06/24

Chirens

> Escapade sportive «Les Marais à vélo»

🕒 10h-12h30 📍 Espace Naturel Sensible du marais du Val d'Ainan. Rdv : parking de l'église de Chirens

€ Gratuit. Inscription sur

www.isereoutdoor.fr. 👤 À partir de 10 ans

Découvrez gratuitement le Val d'Ainan à vélo, encadré par des diplômés d'Etat.

<https://isereoutdoor.fr/accueil>



© Département de l'Isère

Samedi 22/06/24

Villages du lac de Paladru

> À la découverte de la faune piscicole

🕒 9h30-12h 📍 ENS de la Véronnière. RDV à Paladru (parking de la mairie)

€ Gratuit.

Venez découvrir la faune piscicole du lac de Paladru autour de petits ateliers et d'observations pratiques, avec l'association agréée de pêche et de protection du milieu aquatique du lac de Paladru.

Inscription possible jusqu'à la veille de la sortie auprès de l'Office de Tourisme.

☎ 04 76 93 17 60

<https://tourisme.paysvoironnais.com/>



© Bertrand Boivin

Dimanche 23/06/24

Saint-Blaise-du-Buis

> Promenons-nous dans les bois

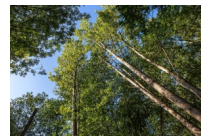
🕒 14h-16h30 📍 Espace naturel sensible de l'étang de Cote Manin - Rendez-vous au parking du site, fléché depuis le Rivier d'Apprieu

€ Gratuit.

Les arbres et les forêts sont les gardiens de la vie, ils abritent et nourrissent une multitude d'espèces animales. Venez découvrir les secrets des différentes espèces qui peuplent le site et apprenez à les différencier.

☎ 04 76 93 17 60

<https://biodiversite.isere.fr/>



© Bertrand Boivin 2014



Samedi 6/07/24

Chirens

> Libellules et compagnie

🕒 9h30-12h 📍 Espace Naturel Sensible du marais du Val d'Ainan. Rdv : parking de l'église de Chirens

€ Gratuit. Sur réservation auprès de l'Office de Tourisme du Pays Voironnais.

Entrez dans le monde fascinant des insectes et venez observer ces véritables merveilles volantes que sont les libellules, maillons essentiels des zones humides.

Sur inscription au près de l'Office de Tourisme du Pays Voironnais par mail ou téléphone.

☎ 04 76 93 17 60

<https://tourisme.paysvoironnais.com/>



@Jérôme Carlin

Samedi 13/07/24

Villages du lac de Paladru

> Escapade sportive : La roselière en Paddle

🕒 9h30-16h30 - 2 créneaux : 9h30-12h et 14h-16h30 📍 Marais de la Véronnière (ENS). Rdv parking de la mairie

€ Gratuit. Sur inscription. 🧑 À partir de 10 ans

Découvrez gratuitement le stand-up paddle sur le lac de Paladru, encadré par des diplômés d'état et une animatrice nature.

<https://isereoutdoor.fr>



@Bertrand Bodin

Dimanche 21/07/24

Saint-Blaise-du-Buis

> Eveil à la nature pour les tout-petits (3-6ans)

🕒 10h-12h 📍 Espace naturel sensible de l'étang de Côte Manin - Rendez-vous : parking du site, fléché depuis le Rivier d'Apprieu

€ Gratuit. Sur inscription. 🧑 De 3 à 6 ans

Venez avec vos tout-petits pour les accompagner dans leurs premières découvertes. La nature est l'alliée parfaite pour éveiller leurs sens, développer leur motricité fine et globale et appréhender au mieux leur environnement.

☎ 04 76 93 17 60

<https://biodiversite.isere.fr/>



@Bertrand Bodin - Département de l'Isère

Dimanche 4/08/24

Villages du lac de Paladru

> Histoire du marais de la Véronnière entre nature et archéologie

🕒 9h-12h 📍 ENS de la Véronnière. RDV à Paladru (parking de la mairie)

€ Gratuit. 🧑 À partir de 8 ans

L'espace naturel sensible du marais de la Véronnière est le témoin actuel d'une longue histoire naturelle et culturelle, que l'on peut déchiffrer en parcourant la zone humide et les salles du Musée. Inscription possible jusqu'à la veille de la sortie auprès du Musée archéologique de Paladru

(www.museearcheologique.lacdepaladru.fr)

☎ 04 56 26 16 16

<https://biodiversite.isere.fr/>



@Bertrand Bodin

Dimanche 11/08/24

Saint-Blaise-du-Buis

> Balade rafraichissante au fil de l'eau

🕒 16h-18h30 📍 Espace naturel sensible de l'étang de Côte Manin - Rendez-vous : parking du site, fléché depuis le Rivier d'Apprieu

€ Gratuit. Sur inscription.

En longeant le cours d'eau, venez vous ressourcer et vous rafraichir tout en découvrant la diversité des visages de l'eau, la faune et la flore sur cet espace

☎ 04 76 93 17 60

<https://biodiversite.isere.fr/>



@Bertrand Bodin - Département de l'Isère

Samedi 31/08/24

Chirens

> Osez la nature au crépuscule

🕒 19h-21h30 📍 Espace Naturel Sensible du marais du Val d'Ainan. Rdv : parking de l'église de Chirens

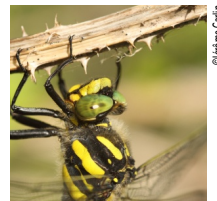
€ Gratuit. Sur réservation auprès de l'Office de Tourisme du Pays Voironnais.

🧑 À partir de 6 ans

Au crépuscule, la nature prend une autre dimension. Les lumières et les couleurs changent, des sons inhabituels et des senteurs particulières émergent. Une balade pour mettre ses sens en éveil et se laisser emporter par les bienfaits de la nature.

☎ 04 76 93 17 60

<https://tourisme.paysvoironnais.com/>



@Jérôme Carlin



Dimanche 8/09/24

Saint-Blaise-du-Buis

> **Eveil à la nature pour les tout-petits (3-6ans)**

🕒 10h-12h 📍 Espace naturel sensible de l'étang de Côte Manin - Rendez-vous : parking du site, fléché depuis le Rivier d'Apprieu



©Bertrand Boivin - Département de l'Isère

€ Gratuit. Sur inscription. 👤 De 3 à 6 ans

Venez avec vos tout-petits pour les accompagner dans leurs premières découvertes. La nature est l'alliée parfaite pour éveiller leurs sens, développer leur motricité fine et globale et appréhender au mieux leur environnement.

📞 04 76 93 17 60

<https://biodiversite.isere.fr/>

Dimanche 15/09/24

Chirens

> **Traces et indices des mammifères**

🕒 14h-16h30 📍 Espace Naturel Sensible du marais du Val d'Ainan. RDV : parking de l'église de Chirens



©Département de l'Isère

€ Gratuit. Sur inscription.

Il est souvent difficile d'observer les mammifères dans la nature, mais il n'est pas rare de découvrir des indices de leur présence : empreintes, terriers, crottes, restes de repas... remontez la piste des furtifs habitants du Val d'Ainan !
Sur inscription

📞 04 76 93 17 60

<https://tourisme.paysvoironnais.com/>

LES RENDEZ-VOUS NATURE EN ISÈRE

Ce sont **plus de 280 rendez-vous dans 50 Espaces Naturels Sensibles** pour découvrir notre nature, connaître et reconnaître la faune et la flore sauvage mais aussi mieux l'apprécier... et la préserver.

Nos animateurs-nature vous proposent des activités sur des **dizaines de thèmes** différents et mettront **tous vos sens en éveil** pour observer, écouter et apprendre. Une expérience d'**immersion nature** à la fois conviviale et ludique, **en petit groupe** (12 à 15 personnes), à partager **en famille et entre amis**. Certaines sorties sont accessibles pour les personnes à mobilité réduite.

D'une durée de 2 à 3 heures, ces rendez-vous nature vous permettront aussi de **mieux comprendre** les actions menées sur les Espaces Naturels Sensibles du département et les multiples services rendus par la nature : la pollinisation, l'épuration de l'eau, etc.

Les Offices de tourisme sauront répondre à vos questions et enregistrer vos **inscriptions gratuites**.

Tous les Rendez-vous Nature en Isère et toutes les informations sur le site **biodiversite.isere.fr**

Département de l'Isère - DRE - Photos : ©Witty



TOUS LES RENDEZ-VOUS NATURE EN ISÈRE
et toutes les informations sur le site

biodiversite.isere.fr



Réseau des Espaces Naturels Sensibles
découvrir, aimer, protéger

