

LES RENDEZ-VOUS NATURE EN ISÈRE

280 animations et événements gratuits
dans les Espaces Naturels Sensibles de l'Isère

GRENOBLE ALPES MÉTROPOLE



DU 11 MAI AU 6 OCTOBRE 2024,
nos animateurs nature
vous accueillent avec un programme à découvrir

sur **biodiversite.isere.fr**



Réseau des Espaces Naturels Sensibles
découvrir, aimer, protéger





Du 31/05/24 au 13/10/24

Dimanche 9/06/24

Claix

> La tourbière du Peuil, relique des grandes glaciations

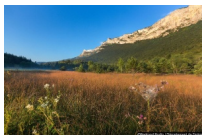
🕒 10h-12h 📍 Espace naturel sensible de la tourbière du Peuil

🆓 Gratuit. Sur inscription auprès de l'Office de Tourisme de Grenoble.

Savez vous que la tourbière du Peuil s'est formée il y a bien longtemps, lors des grandes glaciations ? Venez vous immerger dans ce passé glaciaire et mieux comprendre la formation de la tourbière et de la vallée de Grenoble avec l'association Névé. Sur inscription

📞 04 76 42 41 41

<https://biodiversite.isere.fr/>



©Bernard Boivin

Samedi 22/06/24

Claix

> Orchidées et autres plantes sauvages

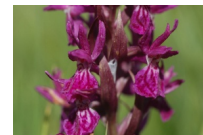
🕒 9h30-12h 📍 Espace naturel sensible de la tourbière du Peuil

🆓 Gratuit. Sur inscription.

Partons à la recherche de ces fleurs d'une beauté extraordinaire, qui usent d'atouts incroyables pour séduire les insectes ! Sur inscription

📞 04 76 42 41 41

<https://biodiversite.isere.fr/>



©G. Lohais

Samedi 15/06/24

Meylan

> Oiseaux d'eau et des forêts

🕒 9h30-12h 📍 Espace Naturel Sensible de la boucle de la Taillat

🆓 Gratuit.

Au gré d'une balade, partons à la rencontre des oiseaux de la Taillat. Prenons le temps de les observer et de les écouter.

📞 04 76 42 41 41

<https://biodiversite.isere.fr/>



©Département de l'Isère

Dimanche 23/06/24

Seyssins

> Ça plane en falaise

🕒 9h30-12h - RDV au 23 rue de la Balme à Claix 📍 Espace Naturel Sensible de la colline de Comboire

🆓 Gratuit. Sur inscription.

Les falaises sont plus animées qu'il n'y paraît à première vue : elles sont la résidence des oiseaux et des plantes qui n'ont peur ni du vide ni du froid... et encore moins du soleil !

📞 04 76 42 41 41

<https://biodiversite.isere.fr/>



©Département de l'Isère

Dimanche 16/06/24

Claix

> Arbres et forêts

🕒 9h30-12h30 📍 Espace naturel sensible de la tourbière du Peuil.

🆓 Gratuit. 👤 À partir de 6 ans

Les arbres et les forêts sont les gardiens de la vie, ils abritent et nourrissent une multitude d'espèces animales. Venez découvrir les secrets des différentes espèces qui peuplent le site et apprenez à les différencier.

📞 04 76 42 41 41

<https://biodiversite.isere.fr/>



©B. Boivin

Samedi 6/07/24

Claix

> Plantes sauvages comestibles, avec Caroline Garnier, Ethnobotaniste

🕒 10h-15h 📍 Espace naturel sensible de la tourbière du Peuil. RDV Parking de la tourbière du Peuil, fléché depuis Claix.

🆓 Gratuit. Sur inscription.

Venez découvrir la diversité et les secrets des plantes sauvages de la Tourbière du Peuil ! Dégustation au programme... Sur inscription

📞 04 76 42 41 41

<https://biodiversite.isere.fr/>



©B. Boivin



Dimanche 7/07/24

Claix

> Libellules et papillons vous livrent leurs secrets

🕒 14h-16h30 📍 Parking de la tourbière du Peuil, fléché depuis Claix

€ Gratuit. Sur inscription.

Entrez dans le monde fascinant de ces insectes ! Observer papillons et libellules, ces véritables merveilles volantes, maillons essentiels des zones humides.

Sur inscription

☎ 04 76 42 41 41

<https://biodiversite.isere.fr/>



©G. Leblais

Samedi 20/07/24

Seyssins

> Nature au crépuscule et initiation à l'affût

🕒 20h-22h30 📍 Espace Naturel Sensible de la colline de Comboire

€ Gratuit. 🧑 À partir de 6 ans

Venez découvrir la colline de Comboire à la tombée de la nuit et initiez-vous à l'affût pour tenter d'observer ses habitants et leurs activités

☎ 04 76 42 41 41

<https://biodiversite.isere.fr/>



©Département de l'Isère

Dimanche 21/07/24

Claix

> Arbres et forêts

🕒 10h-13h 📍 Espace naturel sensible de la tourbière du Peuil

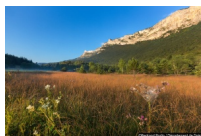
€ Gratuit. Sur inscription.

Les arbres et les forêts sont les gardiens de la vie, ils abritent et nourrissent une multitude d'espèces animales. Venez découvrir les secrets des différentes espèces qui peuplent le site et apprenez à les différencier.

Sur inscription

☎ 04 76 42 41 41

<https://biodiversite.isere.fr/>



©Bertrand Boon

Samedi 17/08/24

Claix

> Soirée astronomie : embarquez pour un voyage dans les étoiles

🕒 19h30-23h 📍 Espace naturel sensible de la tourbière du Peuil

€ Gratuit. Sur inscription. 🧑 À partir de 6 ans

Venez découvrir la voûte céleste un soir d'été, d'histoires en constellations. Animation en partenariat avec le club d'astronomie ACF38. Possibilité de pique-niquer sur place (pique-nique non fourni)

Sur inscription

☎ 04 76 42 41 41

<https://biodiversite.isere.fr/>



©Frakay

Seyssins

> On dirait le Sud

🕒 9h30-12h 📍 Espace Naturel Sensible de la colline de Comboire

€ Gratuit.

La colline de Comboire abrite de nombreuses espèces méditerranéennes, venez les découvrir et apprendre leurs secrets pour résister au climat chaud et sec.

☎ 04 76 42 41 41

<https://biodiversite.isere.fr/>



©Département de l'Isère

Dimanche 18/08/24

Champ-sur-Drac

> Découverte de l'Espace Naturel Sensible de la zone de Combe

🕒 10h-12h30 📍 Espace Naturel Sensible de la zone de Combe

€ Gratuit.

Venez découvrir cette mosaïque de milieux boisés et prairiaux, ainsi que ses curiosités géologiques visibles grâce aux anciennes carrières de gypse.

☎ 04 76 42 41 41

<https://biodiversite.isere.fr/>



Claix

> Papillons du Peuil

🕒 10h-12h30 📍 Parking de la tourbière du Peuil, fléché depuis Claix

€ Gratuit. Sur inscription.

Venez papillonner autour des prairies du Peuil, pour observer et en apprendre davantage sur ces insectes gracieux et colorés !



©G. Leblais



Sur inscription

☎ 04 76 42 41 41

<https://biodiversite.isere.fr/>

Dimanche 15/09/24

Champ-sur-Drac

> Découverte de l'Espace Naturel Sensible de la zone de Combe



🕒 10h-12h30 📍 Espace Naturel Sensible de la zone de Combe

€ Gratuit.

Venez découvrir cette mosaïque de milieux boisés et prairiaux, ainsi que ses curiosités géologiques visibles grâce aux anciennes carrières de gypse.

☎ 04 76 42 41 41

<https://biodiversite.isere.fr/>

Samedi 21/09/24

Claix

> Carbone 🧑🧑

🕒 8h-18h 📍 Ferme du Peuil

€ Gratuit.

Venez rencontrer la compagnie "Culture Ailleurs" pour en apprendre plus sur la pratique du charbonnage et l'univers des charbonniers. La compagnie investit l'ENS de la tourbière du Peuil jusqu'au 29 septembre.

☎ 04 76 42 41 41

<https://biodiversite.isere.fr/>



©Emmanuel Breteau

Dimanche 22/09/24

Claix

> Carbone 🧑🧑

🕒 11h-17h 📍 Ferme du Peuil

€ Gratuit.

Venez rencontrer la compagnie "Culture Ailleurs" pour en apprendre plus sur la pratique du charbonnage et l'univers des charbonniers. La compagnie investit l'ENS de la tourbière du Peuil jusqu'au 29 septembre.

☎ 04 76 42 41 41

<https://biodiversite.isere.fr/>



©Emmanuel Breteau

Seyssins

> Forêt d'automne

🕒 9h30-12h 📍 Espace Naturel Sensible de la colline de Comboire

€ Gratuit.

Au fil d'une balade automnale, apprenez à reconnaître les différentes espèces qui peuplent le site.

☎ 04 76 42 41 41

<https://biodiversite.isere.fr/>



©Département de l'Isère

Samedi 28/09/24

Claix

> Carbone week-end festif

🕒 17h-22h30 - Spectacle 📍 Espace naturel sensible de la tourbière du Peuil

€ Gratuit. Spectacle et animations gratuites proposées par le Département de l'Isère. Sur inscription auprès de l'office de tourisme pour le spectacle.

Venez rencontrer la compagnie "Culture Ailleurs" pour en apprendre plus sur la pratique du charbonnage et l'univers des charbonniers.

Sur inscription auprès de l'office de tourisme pour le spectacle.

☎ 04 76 42 41 41

www.grenoble-tourisme.com/fr/



©Emmanuel Breteau

Dimanche 29/09/24

Claix

> Carbone week-end festif

🕒 11h-17h 📍 Espace naturel sensible de la tourbière du Peuil

€ Gratuit. Spectacle et animations gratuites proposées par le Département de l'Isère. Sur inscription auprès de l'office de tourisme pour le spectacle.

Venez rencontrer la compagnie "Culture Ailleurs" pour en apprendre plus sur la pratique du charbonnage et l'univers des charbonniers.

Sur inscription auprès de l'office de tourisme pour le spectacle.

☎ 04 76 42 41 41

www.grenoble-tourisme.com/fr/



©Emmanuel Breteau



Meylan

> Oiseaux d'eau et des forêts

🕒 9h30-12h 📍 Espace Naturel Sensible de la boucle de la Taillat

€ Gratuit.

Au gré d'une balade, partons à la rencontre des oiseaux de la Taillat. Prenons le temps de les observer et de les écouter.

☎ 04 76 42 41 41

<https://biodiversite.isere.fr/>



©Département de l'Isère

Samedi 12/10/24

Claix

> Le jour de la nuit

🕒 17h-20h - Horaires à confirmer

📍 Espace naturel sensible de la tourbière du Peuil

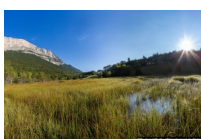
€ Gratuit. Sur inscription. 👤 À partir de 6 ans

Dans le cadre de la manifestation nationale "Le Jour de la Nuit", venez découvrir la biodiversité nocturne du site et les effets de la pollution lumineuse sur celle-ci. Retrouvez-nous sur <https://www.jourdelanuit.fr/>

Sur inscription

☎ 04 76 42 41 41

<https://biodiversite.isere.fr/>



©Bernard Boim/Département de l'Isère

LES RENDEZ-VOUS NATURE EN ISÈRE

Ce sont **plus de 280 rendez-vous dans 50 Espaces Naturels Sensibles** pour découvrir notre nature, connaître et reconnaître la faune et la flore sauvage mais aussi mieux l'apprécier... et la préserver.

Nos animateurs-nature vous proposent des activités sur des **dizaines de thèmes** différents et mettront **tous vos sens en éveil** pour observer, écouter et apprendre. Une expérience d'**immersion nature** à la fois conviviale et ludique, **en petit groupe** (12 à 15 personnes), à partager **en famille et entre amis**. Certaines sorties sont accessibles pour les personnes à mobilité réduite.

D'une durée de 2 à 3 heures, ces rendez-vous nature vous permettront aussi de **mieux comprendre** les actions menées sur les Espaces Naturels Sensibles du département et les multiples services rendus par la nature : la pollinisation, l'épuration de l'eau, etc.

Les Offices de tourisme sauront répondre à vos questions et enregistrer vos **inscriptions gratuites**.

Tous les Rendez-vous Nature en Isère et toutes les informations sur le site **biodiversite.isere.fr**

Département de l'Isère - DRE - Photos : ©Witty



TOUS LES RENDEZ-VOUS NATURE EN ISÈRE
et toutes les informations sur le site

biodiversite.isere.fr



Réseau des Espaces Naturels Sensibles
découvrir, aimer, protéger

